

季節を彩るガーデンが誕生しました

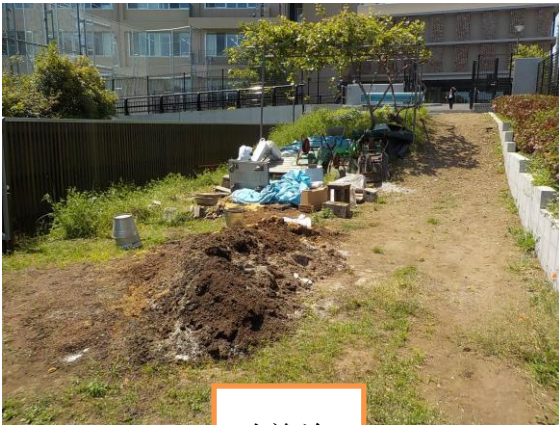
副校長 濱田 恵

今年度中学部、高等部を担当することとなりました、副校長の濱田です。今年度もよろしくお願ひいたします。あっという間に咲き誇った桜はすっかり新緑の葉を伸ばし、1か月前の姿が想像できないくらい瑞々しい様子を見せています。今年度入学した児童・生徒また進級した児童・生徒は、新しい環境に慣れつつそれぞれの学級で落ち着いて学習に取り組んでいます。

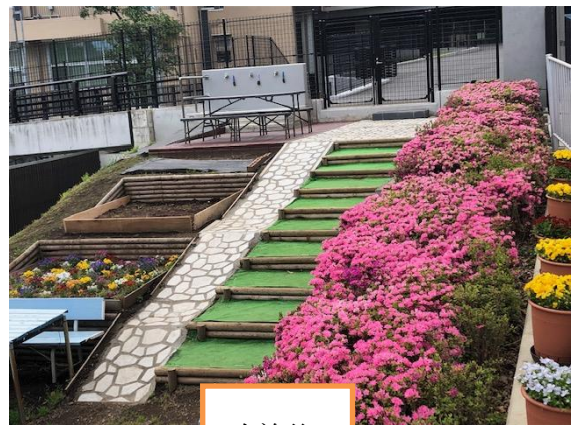
3年間、新型コロナウイルス感染症による行事の見直しを行ってまいりましたが、今年度からは少しずつ再開いたします。安全・安心を最優先に、計画を立ててまいります。御協力をよろしくお願ひいたします。

本校の敷地内にある「畑」を御存知でしょうか。昨年度から技能主任の田野倉、峰尾が中心となって、改善に取り組み、リニューアルされました。土がむき出しで坂道が泥となり、滑って危なかったところに階段の設置を、水場の近くでぬかるんでいたところにタイルを貼って見た目にも美しく、泥から解放され、機能的な場所に生まれ変わりました。

「畑」と呼んでいたところを、今年度から「レインボーガーデン」とします。季節ごとに色とりどりの花の育成に取り組む生徒たちが、安全で機能的でかつ美しい場所で授業ができることがとてもありがたいです。本校に向かって歩いてくるときに真っ先に目に留まるレインボーガーデンです。今後も、改善に取り組んでまいります。ぜひ御覧になり、楽しんでいただければと思います。



改善前



改善後

## 放課後等デイサービス事業所・学童クラブを利用している

### 児童・生徒の保護者の皆様へ



以下の点について、御理解と御協力をお願ひいたします。

- ①各学年で下校時刻が異なります。下校時刻の連絡は、保護者様から、事業所（又は学童クラブ）へお伝えすることになっています。
- ②事業所（又は学童クラブ）とのやりとりは、事業所専用の連絡帳でやりとりをお願いします。
- ③事業所又は学童クラブの方が、学校の連絡帳を読む場合は、保護者の許可を得ることになっています。許可された御家庭は、その旨、担任に連絡帳でお知らせください。又、お便り類を入れる連絡袋は保護者の方のみが開封することになっています。